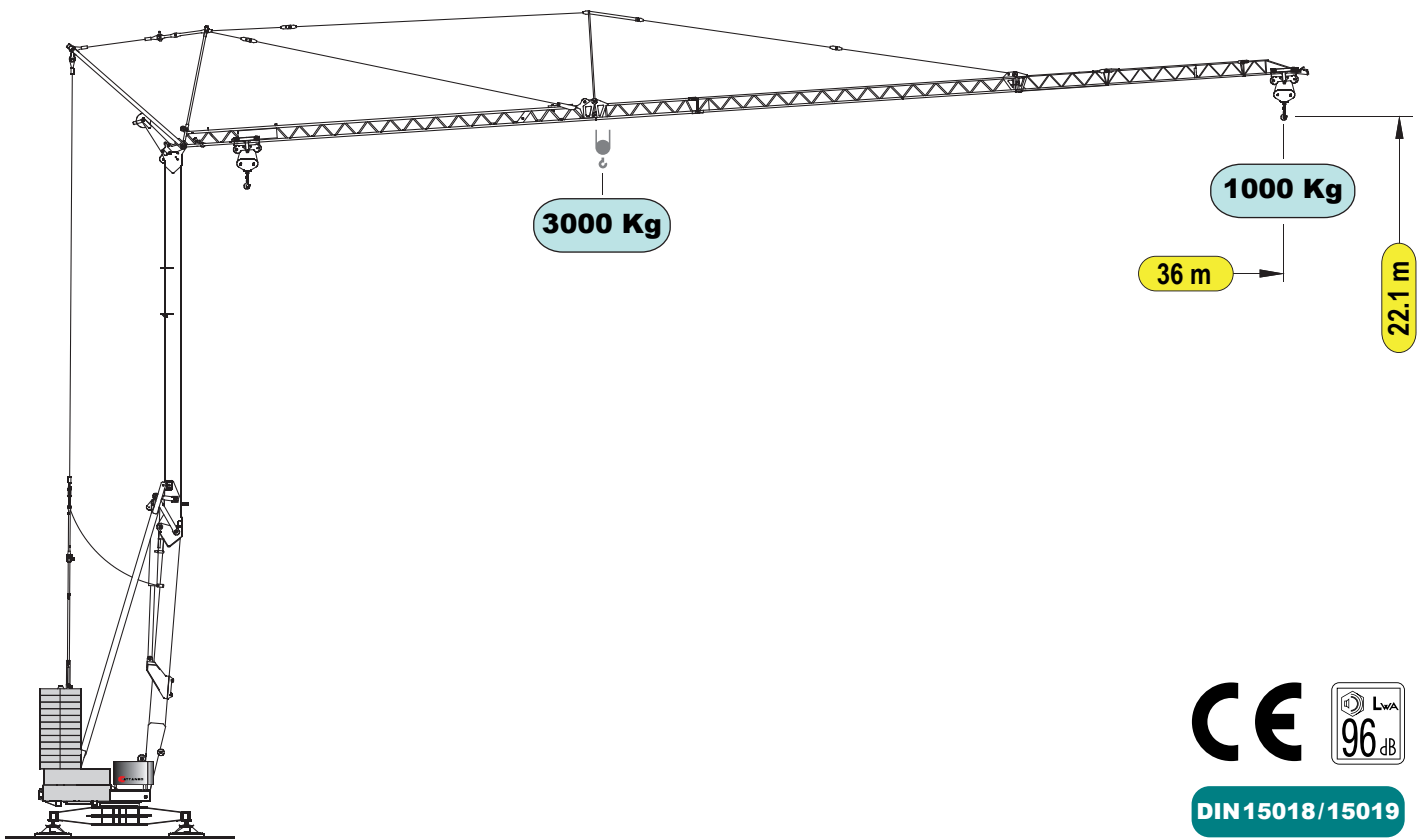


CM 75S4 serie performance

Gru idraulica a montaggio rapido

Hydraulic crane with quick assembling
Grue hydraulique à montage rapide
Hydraulischer Schnellmontagekran
Grúa hidráulica de montaje rápido




DIN 15018/15019

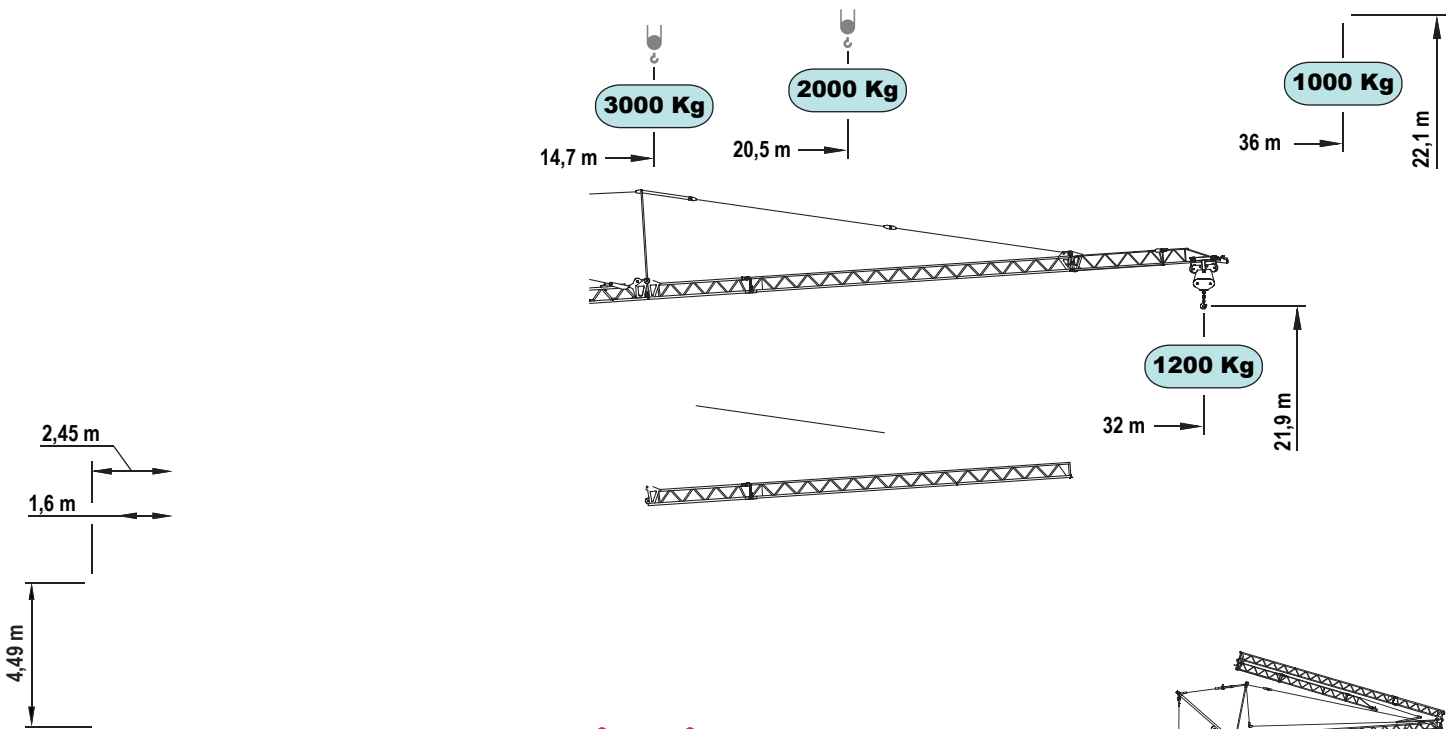
PROGETTO: Ufficio Tecnico LUIGI CATTANEO SpA
COSTRUZIONE: Stabilimenti LUIGI CATTANEO SpA

CATTANEO

AZIENDA CON SISTEMA DI GESTIONE
PER LA QUALITÀ CERTIFICATO DA DNV
= UNI EN ISO 9001:2008 =

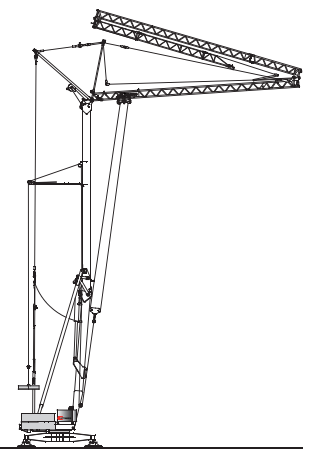
CM 75S4

 Nessun componente elettrico sul braccio e sulle parti alte della gru










portata massima kg 3000
in tiro semplice

Sistema di autozavorramento

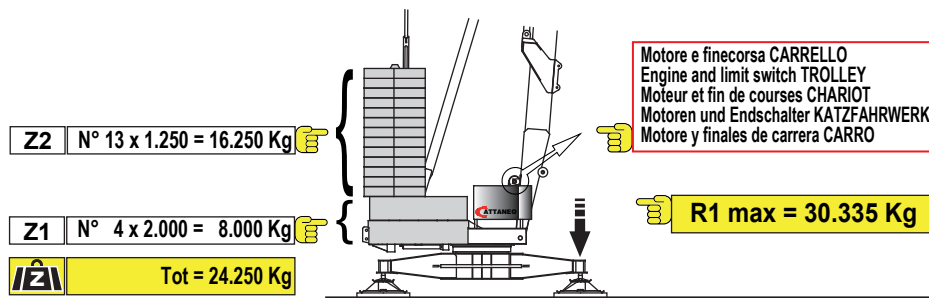


Curve di carico	kg	3000	2500	2000	1900	1800	1700	1600	1500	1400	1300	1200	1100	1000
Load diagrams	m	14.7	17.1	20.5	21.4	22.4	23.4	24.6	26.0	27.5	29.2	31.1	33.3	36.0
Courbes de charge	m	15.1	17.5	21.0	21.9	22.9	24.1	25.3	26.7	28.2	30.0	32.0		
Lastkurven	m	15.1	17.6	21.0	22.0	23.0	24.1	25.4	26.8					
Curvas de cargas	m			20.1	21.0	21.9	23.0	24.1	25.4	26.9	28.6	30.5	32.7	35.2

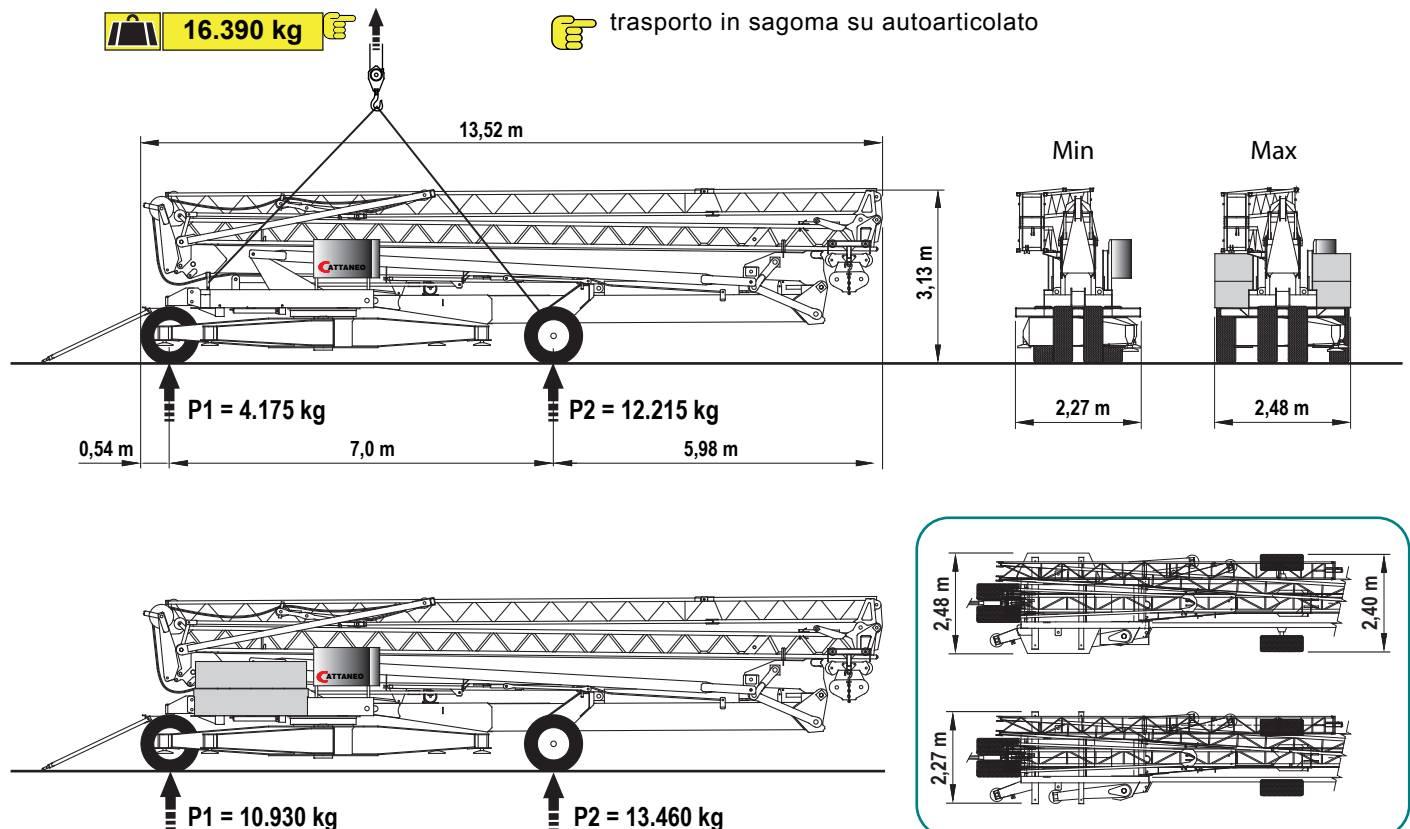
Prestazioni - Performances - Prestations - Leistungen - Prestaciones

	 kVA	 400V - 50Hz 20 kVA						
	inverter	11/1400		1°	2°	3°	4°	
				m/min	4	20	35	50
				kg	3000	3000	2000	1000
	inverter	3/1400	m/min		25 - 50			
	inverter	3,7/900	g/min		0,3 - 0,9			

Contrappeso in lastre di cemento armato - Ferro-concrete ballast slabs Contrepoids en plaques de béton armé - Gegenballast aus Stahlbetonplatten - Lastre en hormigón armado



Trasporto - Transport - Transport - Transport - Transporte



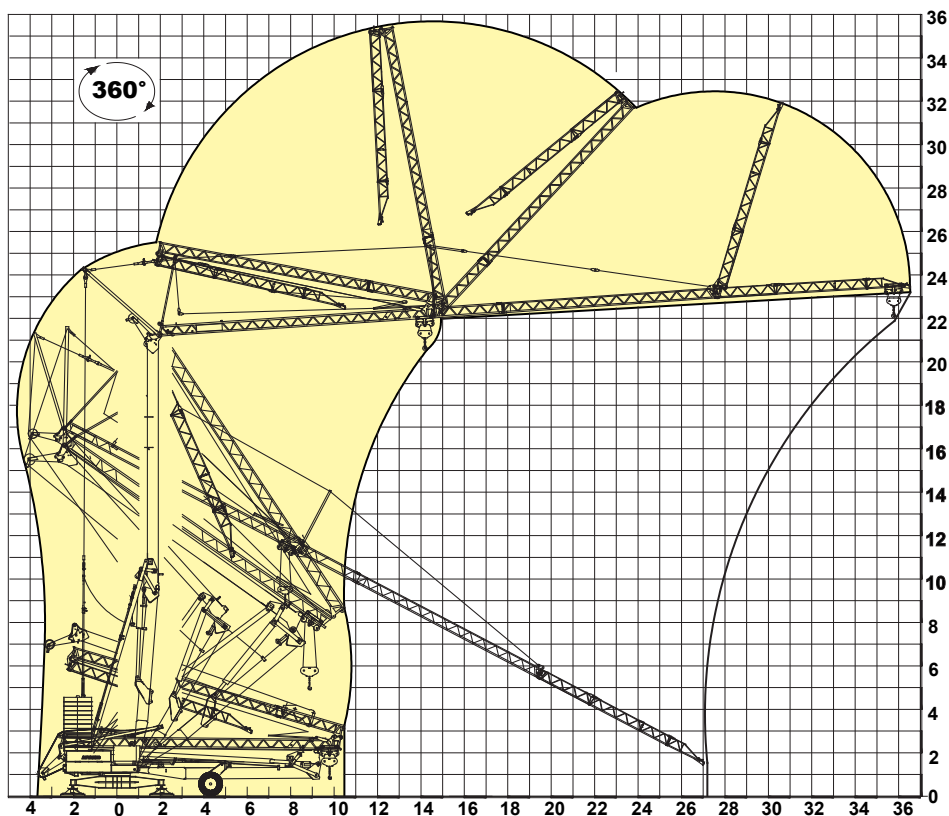
CM 75S4

Montaggio

- Meccanismo di montaggio oleodinamico completamente automatizzato e azionabile a distanza tramite pulsantiera via cavo o radiocomando. Allineamento aereo del braccio brevettato, con due cilindri ad azionamento indipendente.
- Pretensionamento delle funi di traslazione costante per tutto il montaggio. Valvole di blocco su tutti i movimenti dei cilindri e valvola limitatrice di pressione. Tubi idraulici senza giunzioni intermedie, con protezioni su tutto il percorso.
- La facoltà di abbassare la gru con il braccio allineato consente una facile e rapida verifica ed un eventuale intervento sul carrello, sui capofissi delle funi e sulle pulegge, senza dover smontare completamente la gru.
- L'accesso, il posizionamento e l'uscita dal cantiere sono agevolati dalla facoltà di montare e smontare la gru su 360°, con ingombri ridottissimi. Gli spostamenti sono facilitati dal carro gommato a quattro ruote di grande diametro e dalla possibilità di asportare tutto il contrappeso di montaggio.

Assembling

- *Positioning and leveling on 360° - Easier moving with great wheels in diameter - Assembling in few minutes in narrow places - Automated oleodynamic assembling with aerial opening of the jib. Remote-controlled independent movements of assembling - Safety valves on the whole system. Microswitch oil level in the gearbox - Minimum encumbrance - Low rotation radius.*



Dotazione di serie

- zincatura a caldo torre e braccio
- braccio ripiegabile con gru in esercizio e tamponi di finecorsa ad attivazione automatica
- braccio impennabile con carrello rampante e portata variabile
- funi e tiranti in fune zincati
- stabilizzatori a vite zincati con madrevite ad incastro
- cofano per attrezzi e pulsantiera
- comando a pulsantiera via cavo
- dotazione completa di finecorsa e limitatori di carico, avvisatore acustico di sovraccarico
- benna troncoconica
- carro gommato da cantiere a 4 ruote pneumatiche di grande diametro
- contrappeso totale in lastre di C.A.
- verniciatura ad immersione di tutte le parti della gru, basamento compreso

Meccanismi di serie

- Sollevamento a quattro velocità ad elevate prestazioni controllate da INVERTER, con portata massima di 3000 Kg in tiro semplice
- Rotazione a due velocità controllate da INVERTER. Comando di "frenata rapida" con tempi ridotti
- Traslazione carrello a due velocità controllate da INVERTER

Motori, finecorsa, limitatori di carico, impianto elettrico completo, manometro e centralina oleodinamica posti alla base della gru per una facile manutenzione e regolazione da terra. Motori protetti con interruttori magnetotermici. Ralla di rotazione a dentatura interna protetta, argano di sollevamento, centralina oleodinamica e meccanismi di rotazione protetti sotto carter integrale.

Optional

- N° 4 piastre in acciaio per appoggio al suolo
- Falconcino per autozavorramento
- Radiocomando a pulsantiera
- Radiocomando a manipolatore

Specifiche suscettibili di variazioni senza preavviso

Rev. (01/2011)

La LUIGI CATTANEO SpA ringrazia le proprie maestranze, i tecnici progettisti, i responsabili della produzione, i fornitori e tutti coloro che hanno collaborato con entusiasmo alla realizzazione di questo ambizioso progetto. Un ringraziamento va anche ai clienti che ci dimostrano la loro fiducia e ai collaboratori che si impegnano a far conoscere questa macchina sul mercato.

Luigi Cattaneo SpA

Il presente catalogo non può avere valore contrattuale

CATTANEO

Luigi Cattaneo S.p.A.
via Trieste 14 - 20020 Magnago (MI) Italia
tel. +39 331 657132 - fax +39 331 305460
www.cattaneogru.it
e-mail: cattgru@tin.it