

# 1. INTRODUZIONE

## 1.1 DENOMINAZIONE DEI MODELLI

Per ottenere una più agevole lettura del manuale di Installazione, Uso e Manutenzione, i modelli della Ditta Costruttrice sono stati associati ad un codice alfabetico e riportati nella Tabella A.

Si prega pertanto l'Utente di fare riferimento alla tabella stessa per individuare il codice corrispondente all'elevatore in dotazione, e di prestare attenzione ai richiami presenti nel testo.

| Codice   | Modello | Caratteristiche primarie   |
|----------|---------|--|
| <b>A</b> | T.15.36 | Altezza massima 15 metri; braccio telescopico e misura massima di sbraccio 3 metri; possibilità di operare con tiro in II <sup>a</sup> . |
| <b>B</b> | T.16.56 | Altezza massima 16 metri; braccio telescopico e misura massima di sbraccio 5 metri; possibilità di operare con tiro in II <sup>a</sup> . |
| <b>C</b> | T.18.36 | Altezza massima 18 metri; braccio telescopico e misura massima di sbraccio 3 metri; possibilità di operare con tiro in II <sup>a</sup> . |
| <b>D</b> | T.19.56 | Altezza massima 19 metri; braccio telescopico e misura massima di sbraccio 5 metri; possibilità di operare con tiro in II <sup>a</sup> . |
| <b>E</b> |         | Modello non illustrato nella presente pubblicazione.   |
| <b>F</b> |         | Modello non illustrato nella presente pubblicazione.   |
| <b>G</b> |         | Modello non illustrato nella presente pubblicazione.   |
| <b>H</b> |         | Modello non illustrato nella presente pubblicazione.   |

Tabella A

### Esempio:

Elevatore modello T.19.56 = codice **D**

- 1) Premere il pulsante «DISCESA» e abbassare la torre fino a che sia possibile collegare il tirante di montaggio (fig. 25, particolare 1) alla torre stessa in posizione 3 mediante il perno (2). Negli elevatori modello **D** e **H** il tirante deve essere collegato utilizzando un foro differente (pos. 3, dettaglio A).

## 1.2 CARATTERISTICHE PRINCIPALI

Nella **figura 1** sono indicate le dimensioni caratteristiche di esercizio degli elevatori: la figura 1a riporta le misure relative agli elevatori **A, B, E, F**, mentre la figura 1b riporta le misure relative agli elevatori **C, D, G, H**.

Nella **figura 2** sono rappresentati gli ingombri massimi per le fasi di montaggio.

Per gli altri dati fare riferimento alle tabelle di seguito riportate.

|  |                |
|--|----------------|
| PORTATA IN PUNTA (sbraccio 3 m) (per <b>A, C, E, G</b> )             | 300 kg         |
| PORTATA IN PUNTA (sbraccio 5 m) (per <b>B, D, F, H</b> )             | 150 kg         |
| PORTATA MASSIMA  | 300 kg         |
| PORTATA MASSIMA CON TIRO IN II <sup>a</sup> (per <b>A, B, C, D</b> ) | 600 kg         |
| ZAVORRA (per <b>A, B, E, F</b> )                                     | 800 kg         |
| ZAVORRA (per <b>C, D, G, H</b> )                                     | 1300 kg        |
| PESO COMPLESSIVO AL TRAINO (per <b>A, B, E, F</b> )                  | 3000 kg        |
| PESO COMPLESSIVO AL TRAINO (per <b>C, D, G, H</b> )                  | 3500 kg        |
| CARICO MASSIMO SU CIASCUN MARTINETTO                                 | 1900 daN       |
| TENSIONE DI ALIMENTAZIONE  | 220 V Monofase |
| POTENZA INSTALLATA   | 2 kW           |
| VENTO LIMITE DI ESERCIZIO  | 72 km/h        |

Tabella 1 - Caratteristiche degli elevatori

| Particolare                        | Diametro (mm) | Diametro max. filo elementare (mm) | Resistenza unitaria (daN/mm <sup>2</sup> ) | Carico di rottura (daN) |
|------------------------------------|---------------|------------------------------------|--|-------------------------|
| FUNE DI SOLLEVAMENTO E MONTAGGIO   | 6             | 0,48                               | 196,2                                      | 2650                    |
| FUNE DI SOSTEGNO 3° ELEMENTO TORRE | 9             | 0,72                               | 215,8                                      | 7350                    |
| FUNE DI SOSTEGNO 4° ELEMENTO TORRE | 7             | 0,56                               | 215,8                                      | 4150                    |
| FUNE DI EQUILIBRATURA              | 6             | 0,48                               | 196,2                                      | 3200                    |
| FUNE DI RICHIAMO 4° ELEMENTO TORRE | 4             | 0,32                               | 176,5                                      | 925                     |
| TIRANTE DI MONTAGGIO               | 12            | 0,96                               | 215,8                                      | 12350                   |
| FUNE COMANDO BLOCCAGGIO TORRE      | 4             | 0,32                               | 176,5                                      | 925                     |

Tabella 2 - Caratteristiche delle funi

| Particolare | Diametro (mm) | Carico di rottura (daN) | Portata (kg) | Tipo    |
|-------------|---------------|-------------------------|--------------|---------|
| CATENA      | 12            | 5400                    | 800          | —       |
| GANCIO      | —             | —                       | 800          | UNI4395 |

Tabella 3 - Caratteristiche del gancio

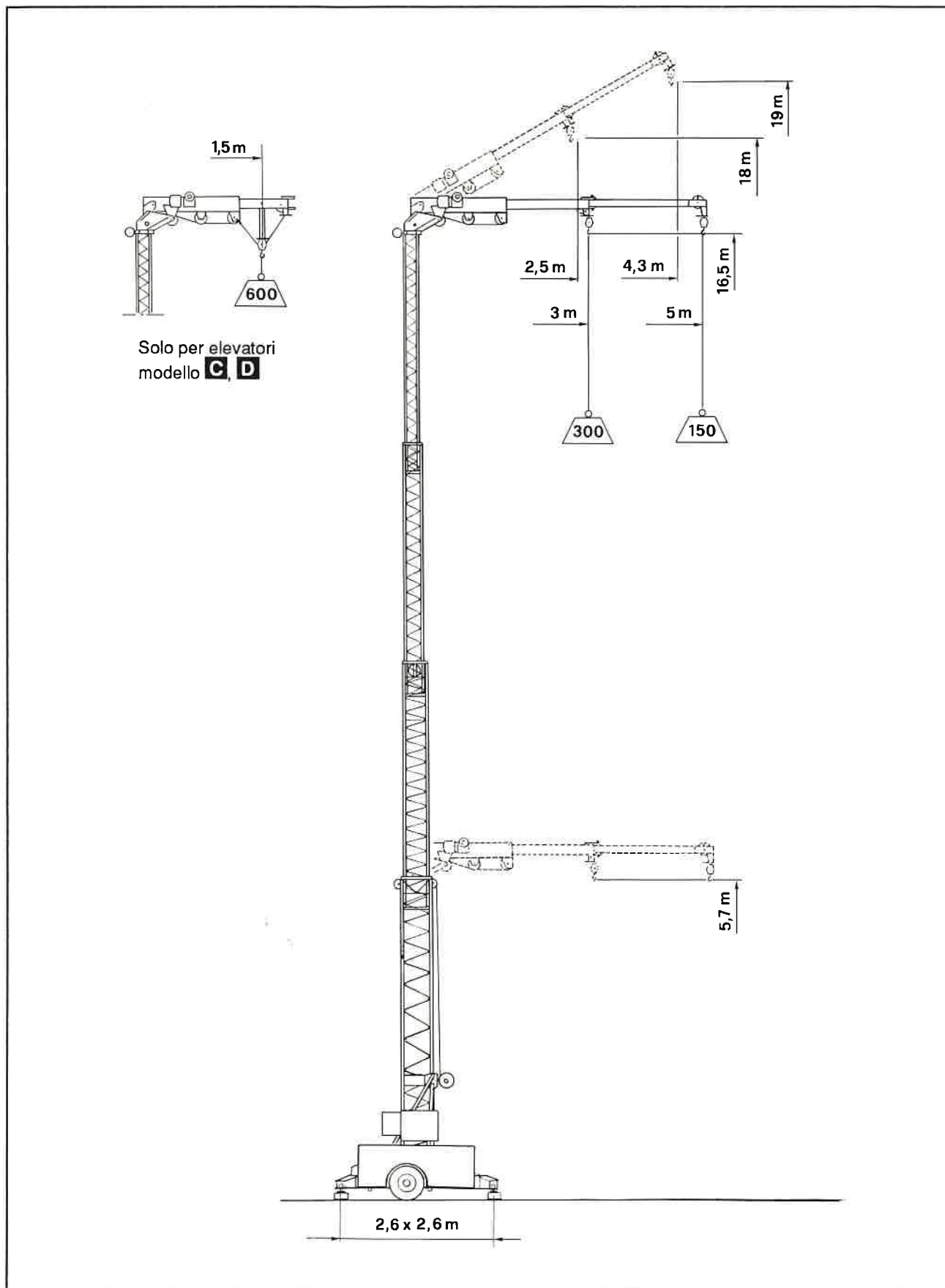


Figura 1b - Dimensioni di esercizio, elevatori modello **C, D, G, H**

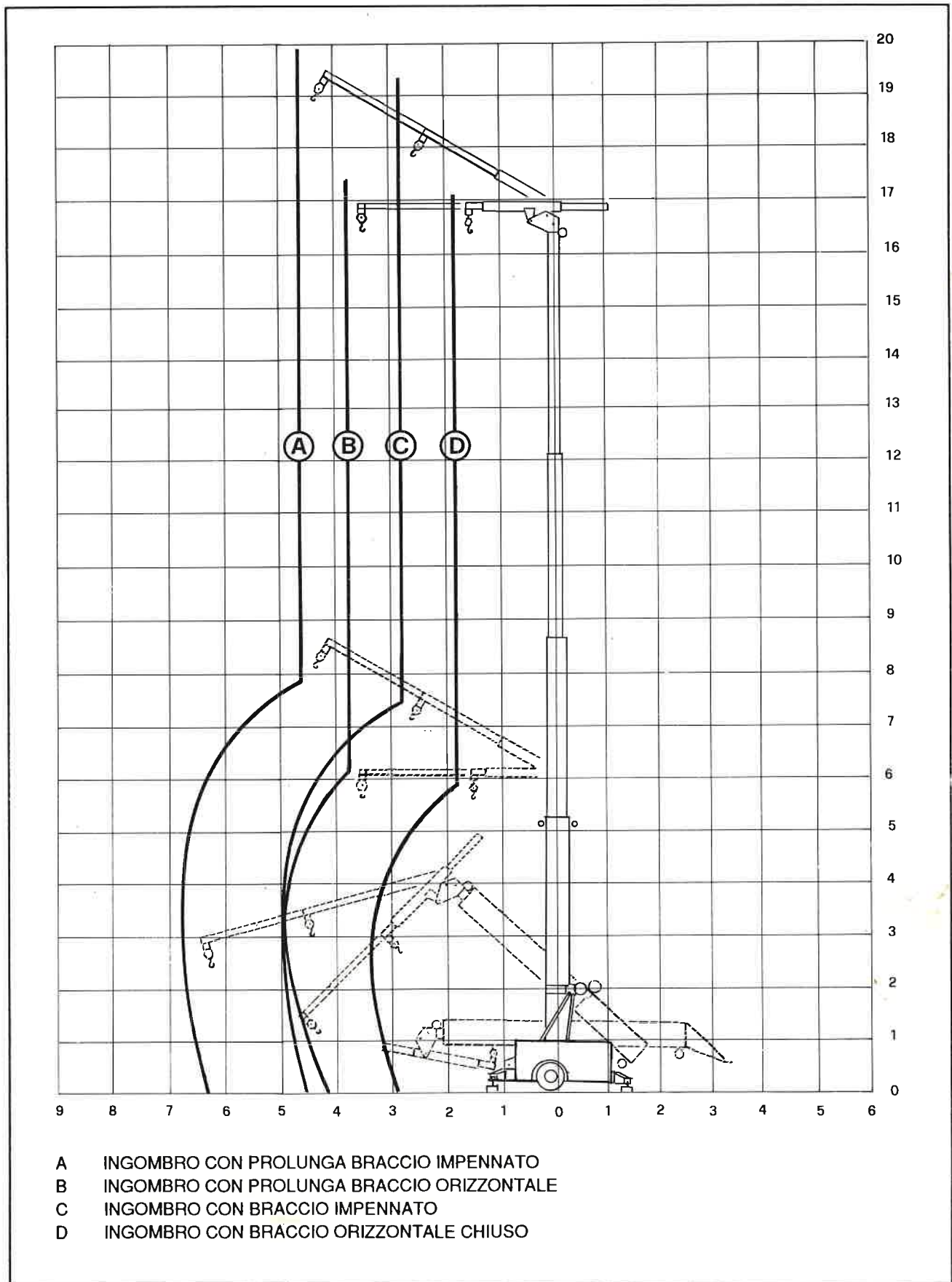


Figura 2b - Ingombri massimi di montaggio, elevatori modello **C, D, G, H**